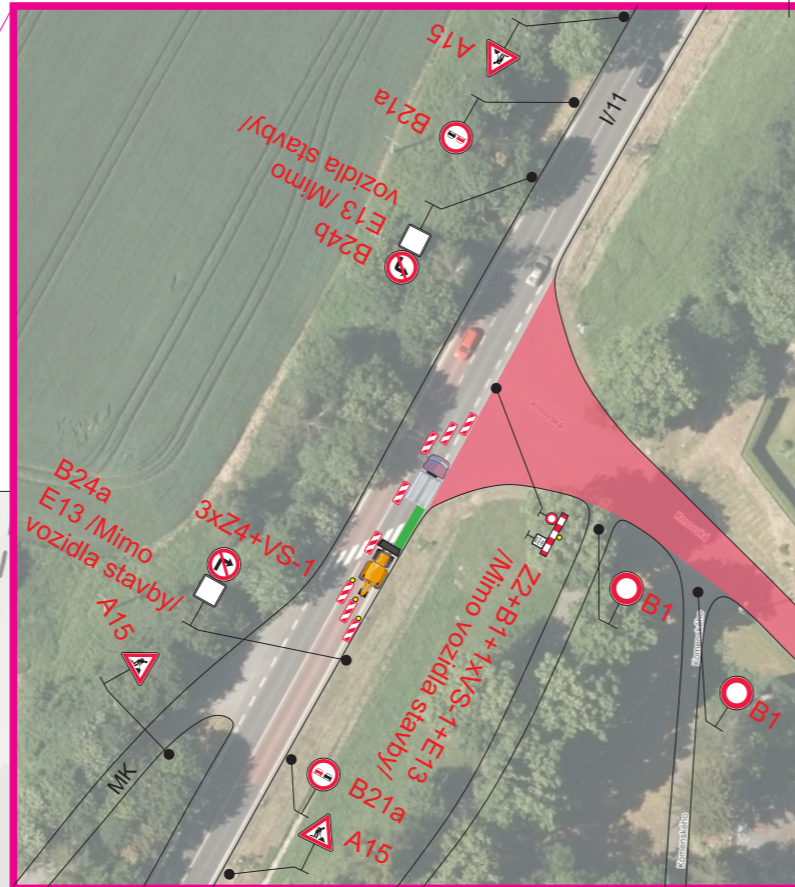
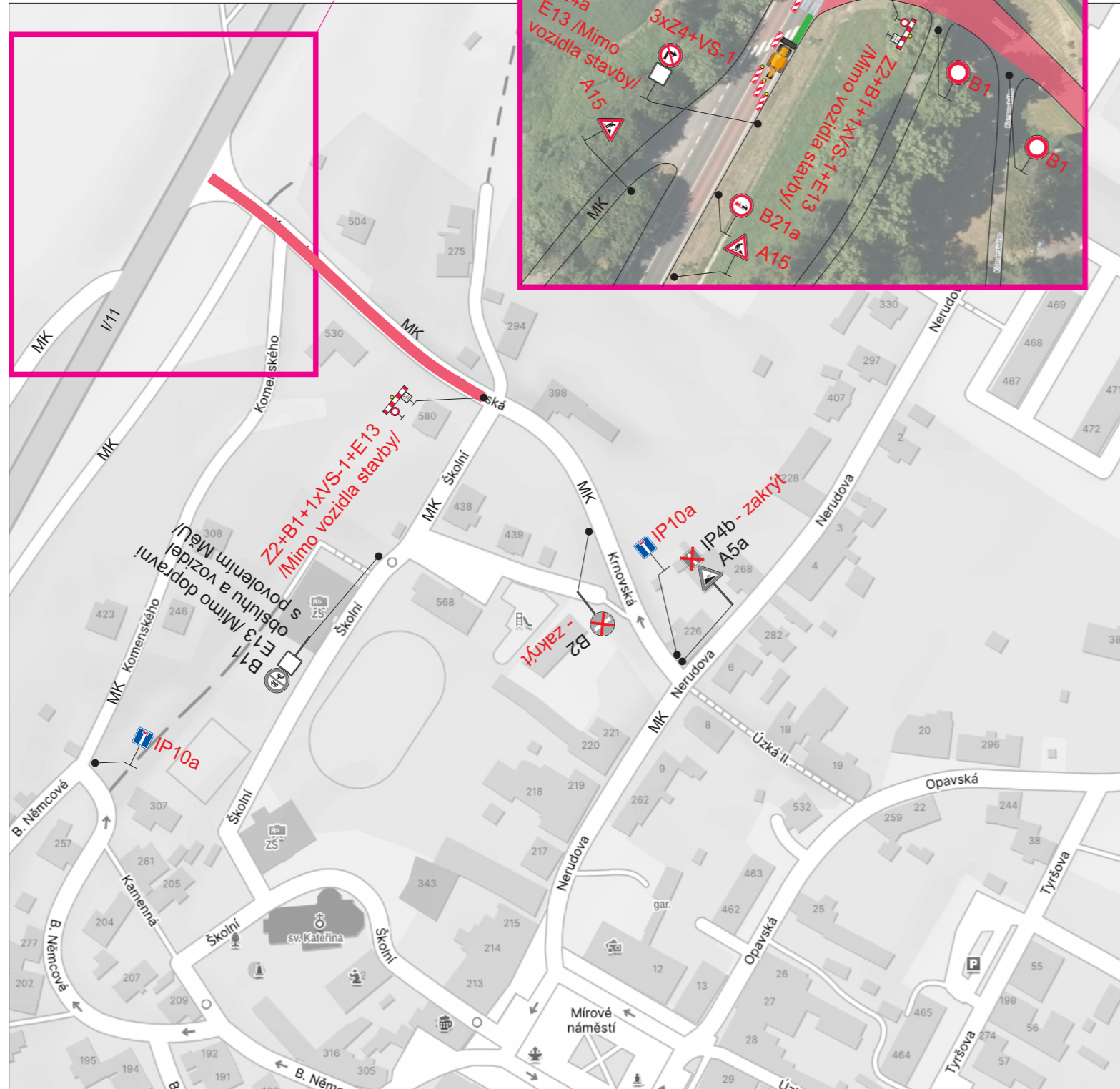
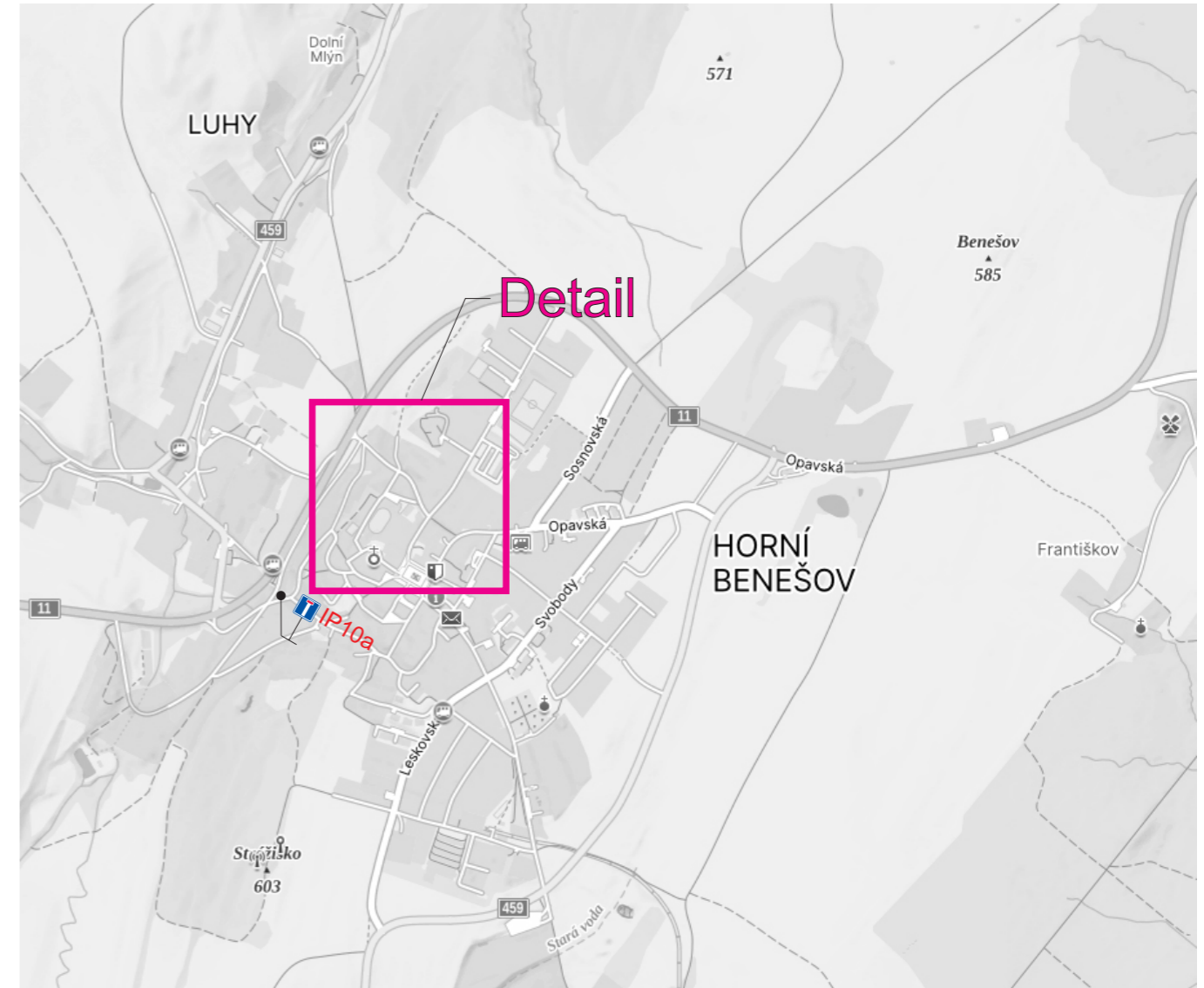


# Detail



# Situace

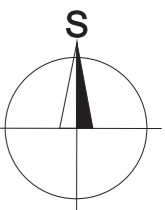


### Legenda:

- Úplná uzavírka
- Částečná uzavírka
- B11 Trvalé dopravní značení
- E13
- B1 Přechodné dopravní značení

Částečná uzavírka bude umístěna jen po dobu trvání stavebních prací na sil. I/11.

Trvalé dopravní značení, které je v rozporu s přechodným dopravním značením bude zakryto.



Vypracoval: Marie Marhounová	Datum: 10.10.2024	<b>SEKNE</b> SEKNE, spol. s r.o. Hamerská 12, 772 00 Olomouc DIČ: CZ262363701 tel./fax: 585 311 867
Název akce: <b>Chodník a opěrné zídky na ul. Krnovská</b>		
Název objektu: Přechodné dopravní značení	Formát: 2xA4	Č. výkresu: 1
Příloha: Úplná uzavírka MK a částečná uzavírka sil I/11 - 1. etapa	Č. soupravy:	1